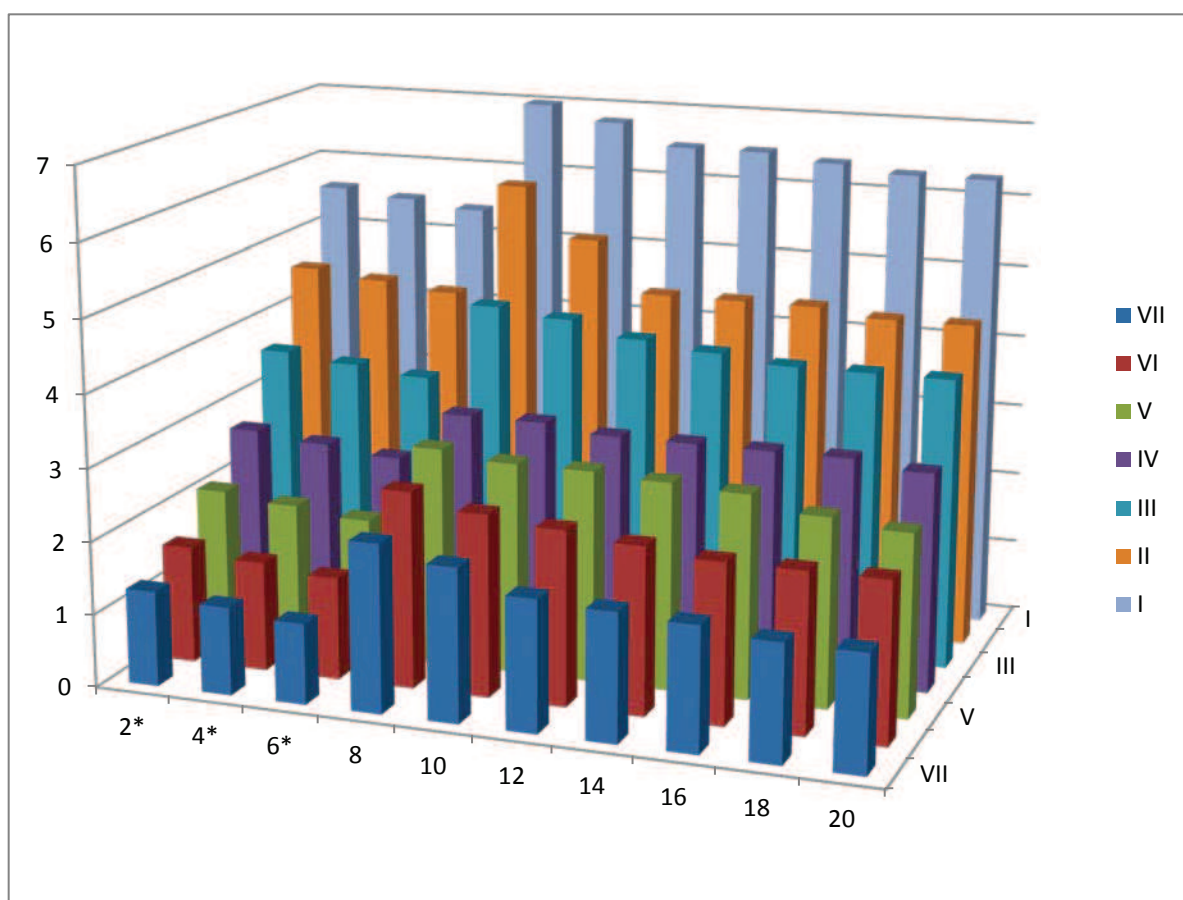


Несущая способность мачт серии microMAST как допустимая наветренная площадь для устанавливаемого оборудования (м²):

		Высота мачты, м									
		2*	4*	6*	8	10	12	14	16	18	20
Ветровой район	VII	1,3	1,2	1,1	2,3	2,1	1,8	1,75	1,7	1,6	1,6
	VI	1,6	1,5	1,4	2,7	2,5	2,4	2,3	2,2	2,2	2,2
	V	2,1	2	1,9	3	2,9	2,9	2,85	2,8	2,6	2,5
	IV	2,7	2,6	2,5	3,2	3,2	3,1	3,1	3,1	3,1	3
	III	3,6	3,5	3,4	4,5	4,4	4,2	4,1	4	4	4
	II	4,6	4,5	4,4	6	5,3	4,6	4,6	4,6	4,5	4,5
	I	5,6	5,5	5,4	7	6,8	6,5	6,5	6,4	6,3	6,3

* Расчет на крыше 20м от уровня земли



Примечание:

- Расчетная отметка приложения нагрузки соответствует уровню верхней секции мачты
- Вес оборудования принят условно как 10кг на каждый 1м² наветренной площади
- При установке оборудования ниже расчетной отметки, его допустимый вес и наветренная площадь могут быть увеличены
- При установке оборудования Выше расчетной отметки, его допустимый вес и наветренная площадь должны быть не более 1/3 от допустимых указанных в таблице

Расчеты несущей способности выполнены в соответствии со:

- СНиП 2.01.07-85* Нагрузки и воздействия
- СНиП 2.03.06-85 Аллюминиевые конструкции